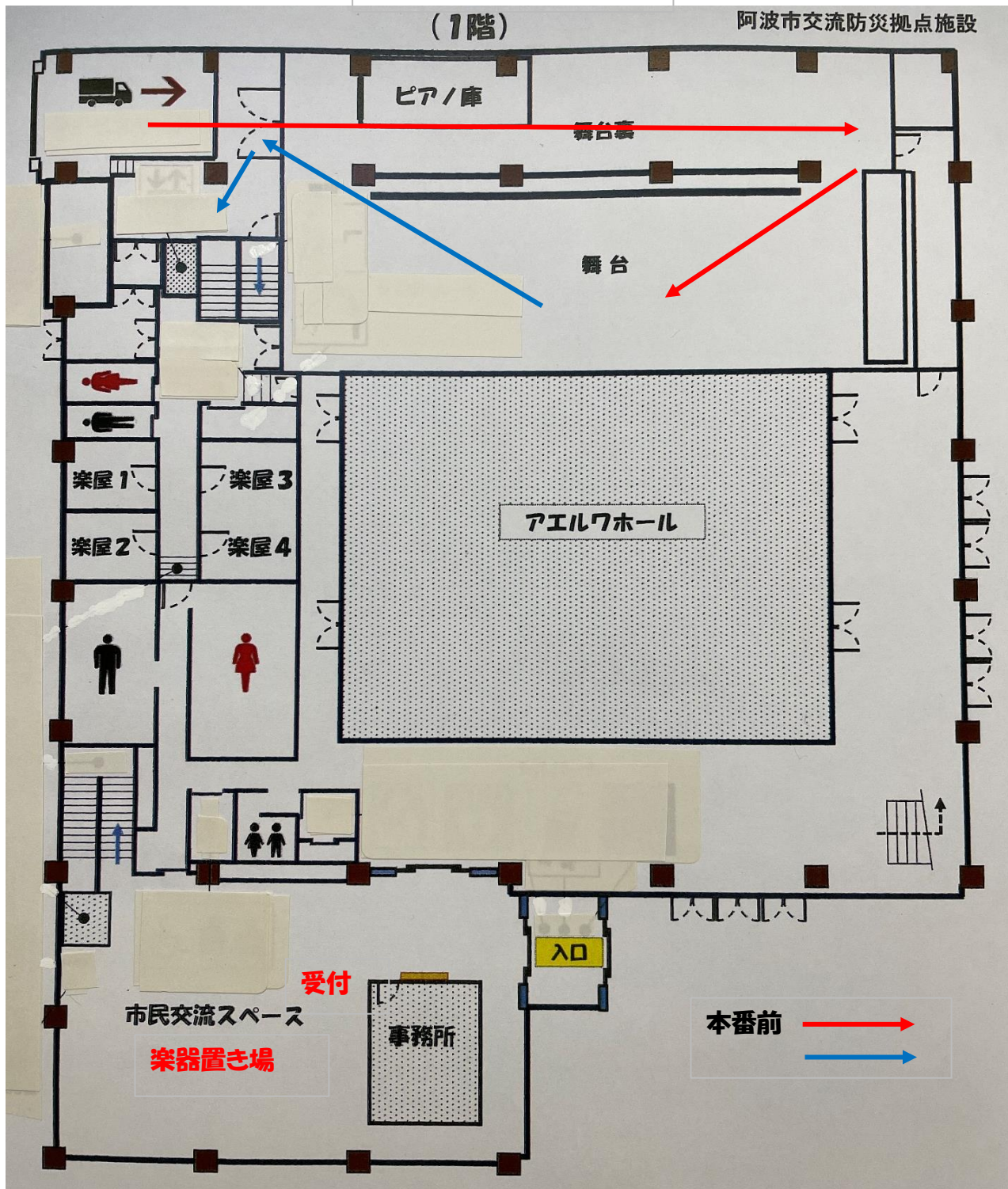


打楽器導線



- ①トラック・バス駐車場にて待機。トラック内で組み立てられるものは組み立てておく。
- ②運営スタッフの指示があったら、トラックを搬入口へつけ、楽器を下ろす。
- ③舞台裏スペースで、上手より出演順に並べる。
- ④出演順がきたら、上手より舞台へ入れ、セッティングする。
- ⑤演奏。
- ⑥演奏後は下手より出し、搬入口脇でトラックを待つ。
- ⑦運営スタッフの指示でトラックがついたら、速やかに乗せる。

外回り<訂正版>

3

